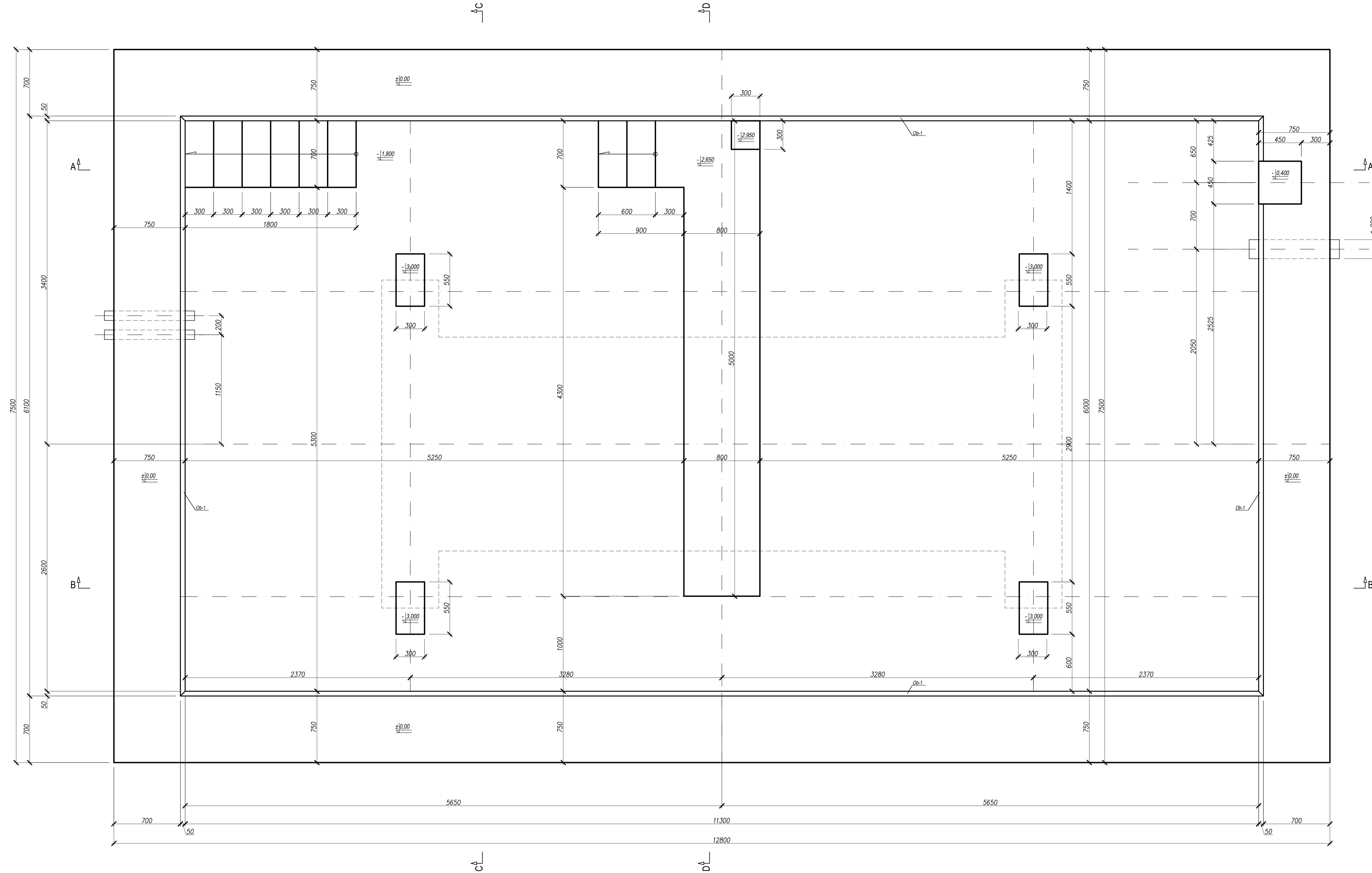
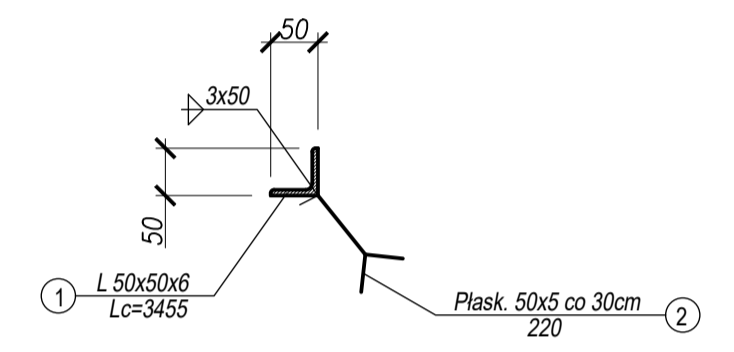


Fundament prasy YSLT600A-JCT-001
- rzut szalunkowy 1:20



OBRZEŻE Ob-1 1:5 L=34,55 mb



WYKAZ STALI						
POZYCJA	OZNACZENIE	ILOŚĆ SZTUK	DŁUGOŚĆ		CIĘŻAR	
			1 sztuki [mm]	razem [m], powierzchnią[m²]	jednostkowy [kg/m]	całkowity [kg]
1	L50x50x6	1	3455	34.55	4.46	154.09
3	plaskownik 50x5	115	220	25.30	1.96	49.59
ciężar [kg]						203.68
dodatek na spoiny 1.8% [kg]						21.93
ciężar ogółem [kg]						225.61

BETON C30/37 W8
STAL ZBROJENIOWA:
AIIIIN - # - RB500W

STAL KSZTAŁOTOWA S235JR
ELEKTRODY EB 150

ZS PROJEKT		ZS PROJEKT Pracownia Projektowa Zygmunt Sasak Osiedle 198, 37-415 Żelazny tel. 694 508 633 email: zsprojek@op.pl	
Obiet			
Fundament prasy YSLT600A-JCT-001			
Inwestor:		Adres budowy:	
TASTA Armatura Sp. z o.o. UL. Władysława Grabskiego 38 37-450 STALOWA WOLA		UL. Władysława Grabskiego 38 37-450 STALOWA WOLA Działka nr ew. 102/463	
Stanowisko projektanta:		PROJEKT TECHNICZNY	
Nazwa rysunku:		Skala:	
FUNDAMENT PRASY - RZUT SZALUNKOWY		1:20	
Autoryzowana	Branża:	Stanowisko:	Inicjał i nazwisko, specjalność i numer uprawnień:
	konstrukcyjna	Projektant	mgr inż. Zygmunt Sasak upr. nr PDK/0037/PWOK/14
Autoryzowana	Branża:	Stanowisko:	Inicjał i nazwisko, specjalność i numer uprawnień:
	konstrukcyjna	Sprawdzający	mgr inż. Wojciech Baliński upr. nr PDK/0036/PWOK/14
Nr projektu, budowlanego:		Nr rysunku:	
PB - 04/2024		RYS. NR 1K	
Data:		Data:	
04.2024		04.2024	

UWAGA:
Kotwienie obrabiarki i blachy przykrywcze po stronie dostawcy urządzenia / lub inwestora
(nie objęte niniejszym opracowaniem)

Załącznik nr 1 do projektu - rysunek techniczny. Rysunek niniejszy ma mieć być w całości lub w części przeznaczony do obrotu komercyjnego, bez pozwolenia zgodnie z art. 17 § 1 PROJEKT Pracownia Projektowa Zygmunt Sasak